



*Siel*  
*de Paris*  
Edition 2011

*1<sup>ère</sup> Rencontre de l'art Littéraire et l'art Visuel*

**DROUOT - MONTAIGNE**

15, avenue Montaigne - 75008 Paris

M° Franklin Roosevelt

**26 - 27**

**NOVEMBRE**

**10h - 19h**

**DOSSIER DE PRESSE**

# Salon International des Expressions Libres

## Rencontre des Emotions Lire, Voir & Découvrir

**Après le succès de sa première édition** à la BnF, **SIEL de Paris** se développe et propose pour cette année une passerelle entre l'art contemporain, la littérature et l'architecture.

**Pour sa seconde édition SIEL de Paris sera à Drouot Montaigne** les 26 et 27 novembre 2011 :

Un salon d'une soixantaine d'exposants : artistes, galeries, auteurs et éditeurs :

- Un programme de conférences
- Un concours littéraire
- Un prix « Emotion » décerné à 2 artistes

SIEL de Paris se propose de rapprocher les arts, par une manifestation artistique totale dans une ambiance conviviale : on vient pour rencontrer un écrivain et incidemment on découvre un artiste... et inversement.

Un événement qui se situe dans le prolongement de l'expérience marquante et du succès que constitua le salon 2010 à la BnF, réservé aux écrivains et gagnant le cœur d'un public divers et varié.

Cette année l'exposition « *Osez rêver... E'motion* », à Drouot-Montaigne représente l'initiation d'une nouvelle voie, embrassant l'art littéraire et l'art visuel par une expérience unique et l'impulsion d'oser pour aller jusqu'au bout de nos multiples rêves de création.

Une exposition qui laisse place à la folie d'un rêve éveillé. Invitation à défier les limites des genres artistiques, sortir des cadres et systèmes conventionnels à travers l'ardeur de la création des plus audacieux et abolir les frontières de l'acte de créer pour vraiment *OSER*...

Lors de ce salon une représentation numérique de "l'Art-Emotion" sera dévoilée.

L'édition 2012 réunira l'architecture, les arts visuels, la littérature et la musique... toujours dans des lieux emblématiques de Paris.

***Originalité : l'intégralité du bénéfice des entrées est reversée aux participants au prorata des sommes engagées.***

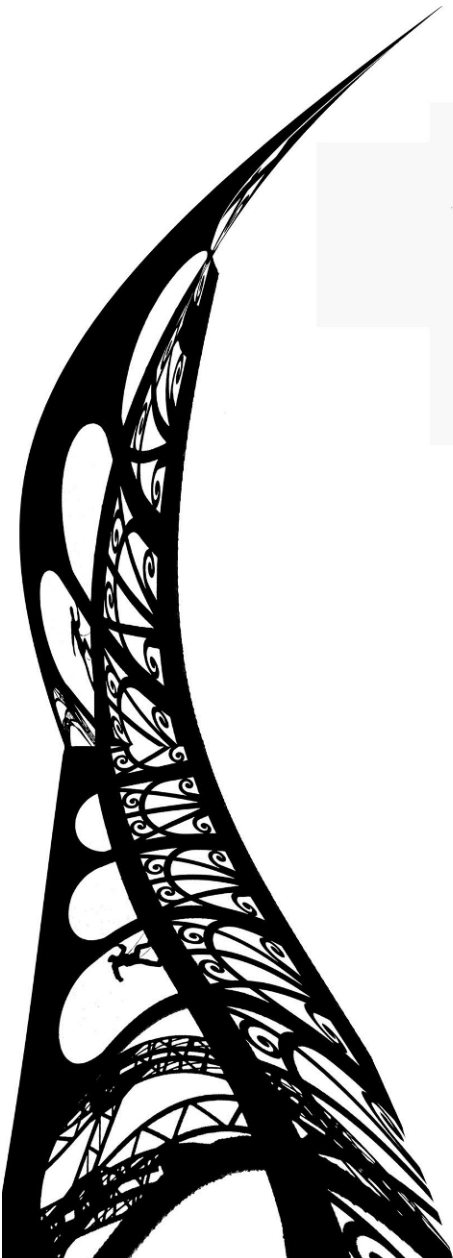
## Débats et conférences

### Samedi :

- 11 h** *Sagesse et business : l'éthique et les élites*  
Bernard Ortega
- 12 h** *L'art peut-il changer la société,* Gil Adamy
- 13 h** En attente de confirmation
- 14 h** *L'avènement du numérique,*  
Matthias Loré : Directeur Cellfish  
Lagardère et Line Ami Ryan Présidente  
SIEL de Paris
- 16 h** *L'audiovisuel dans la promotion de la  
littérature,* André-Jean Bonnelli
- 17 h** *Lecture de fragments de trois pièces de  
théâtre centrée sur la dramaturgie  
contemporaine mexicaine,*  
Véronica Musalem

### Dimanche :

- 11 h** En attente de confirmation
- 12 h** En attente de confirmation
- 13 h** *Pour que Marianne chante à nouveau,*  
Gilles Le Bail
- 14 h** *Parcours de la poésie,* Robert Notenboom
- 15 h** *Créativité et informatique,* LCD Mediation
- 16 h** *Le street-art et le livre,* Critères éditions
- 17 h** *Sagesse et business : l'éthique et les élites*  
Bernard Ortega



# Concours littéraire

Un concours littéraire est lancé sur le thème du numérique.

Un jury sélectionnera les nouvelles et essais qui seront publiés dans un livre « collector » : *L'anthologie du numérique* – édité à 400 exemplaires signés par les auteurs. 250 de ces livres seront vendus au prix de 15 euros ttc.

Le bénéfice sera reversé au profit d'une œuvre caritative qui sera dévoilée lors du cocktail privé le samedi soir.

Le jury est composé de membres qualifiés de SIEL de Paris. Les critères de jugement porteront sur la qualité littéraire ainsi que de l'originalité de traitement du sujet choisi.

## **Règlement :**

Les participants doivent envoyer un seul texte *libre de droit* de 10 pages.

Le texte se présentera sous forme tapuscrit de langue française paginé et envoyé sous format Word ou PDF. La mise en page sera la suivante :

Format de la page : 14,8 x 21 cm

Police de caractère : Times New Roman

Grandeur de caractère : Corps 11

Interligne : 1,5

Les textes doivent être envoyés à : [sieldeparis@gmail.com](mailto:sieldeparis@gmail.com) / objet : concours SIEL 2011

- Avant le 15 septembre 2011,
- Aucun recommandé ne sera accepté ni envoi courrier

## **Prix Emotion**

Le prix Emotion sera décerné à deux artistes à l'issue du Salon.

Le jury sera composé de membres qualifiés de SIEL de Paris. Les critères de choix porteront sur l'émotion ressentie et partagée.

Les artistes primés bénéficieront d'une page sur le site de SIEL de Paris. Ils seront les invités pour l'édition prévue en 2012 et pourront participer à la vente aux enchères qui s'en suivra.

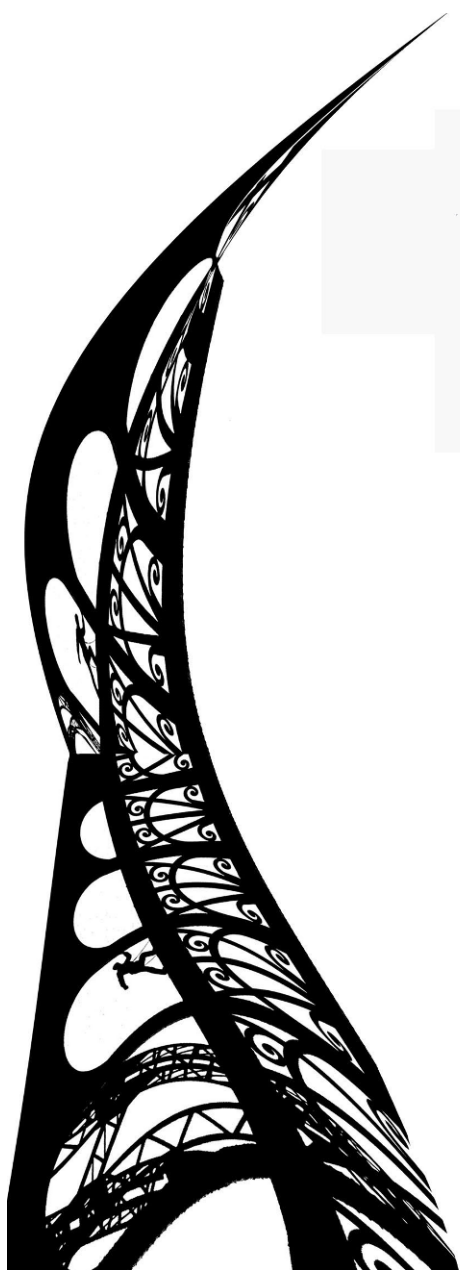
Des éditeurs du Canada, du Mexique, d'Italie rejoignent leurs confrères français pour ce salon unique en son genre qui met en avant la rencontre de l'écrivain avec son public.

Les écrivains sont présents et dédicacent tout au long des deux jours pour partager avec les lecteurs leurs émotions et l'idée même de leurs écrits.

Le salon se veut un lieu de rencontre des livres, qu'ils soient romans, poésies, histoire, ou essais.

Les Editions telles que France Empire, Amalthée, Dédicace, Edilivre, Du Puits du Roule, Carré d'Encre et des Deux Corps,... sont quelques représentants de ce salon généraliste qui osent prendre des risques sans souci de compétition.

Les Editions Critères avec leurs livres sur l'art évoquent particulièrement le lien que SIEL de Paris souhaite créer entre le monde littéraire et l'univers artistique.



Quelques uns des artistes...



A. DU PLANTY



C. BERENY



DAYAN



J. ROLLIN



S. RUFFET



S. LUCAS FAYTRE



S. GNOUG



F. PICARD



JC POMMERY



J. LEDEUL



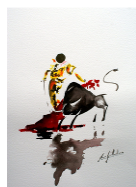
A. STEEG



C. GRIMT



C. HARRISON



J.L. GAILLARD



C. BION



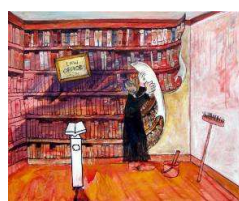
P. ROBIN



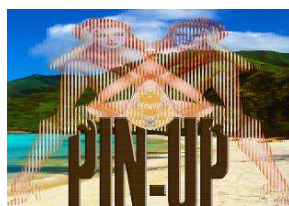
D. LAW



J.P. LEFEVRE



G. ADAMY



P. RUBINSTEIN



V. ROUDBARAKI



J.P. LEFORT



Y. CHOURAQUI



C. FHIMA



V. MAZUREK



E. TURLOT



J.P. TOMASI



C. LELLOUCHE



C. MOLLARD



I. BONTE



HESBE



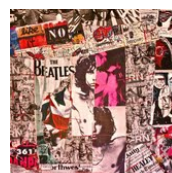
FLUORIT



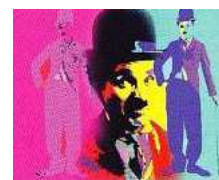
D. LECOMTE



C. LABONTE



J. CALLEC



YVEL

## Architecture

### *Introduction à une exposition :*

L'architecture se vit et se voit construite, mais aussi comme univers et espace de l'esprit.

Dans cette dernière dimension, elle existe, s'incarne et se communique en médiation, et dépendra des formes littéraires, numériques, plastiques, plus ou moins physiques ou immatérielles, mouvantes ou immobiles. Ces formes seront matérielles ou abstraites voire théoriques...

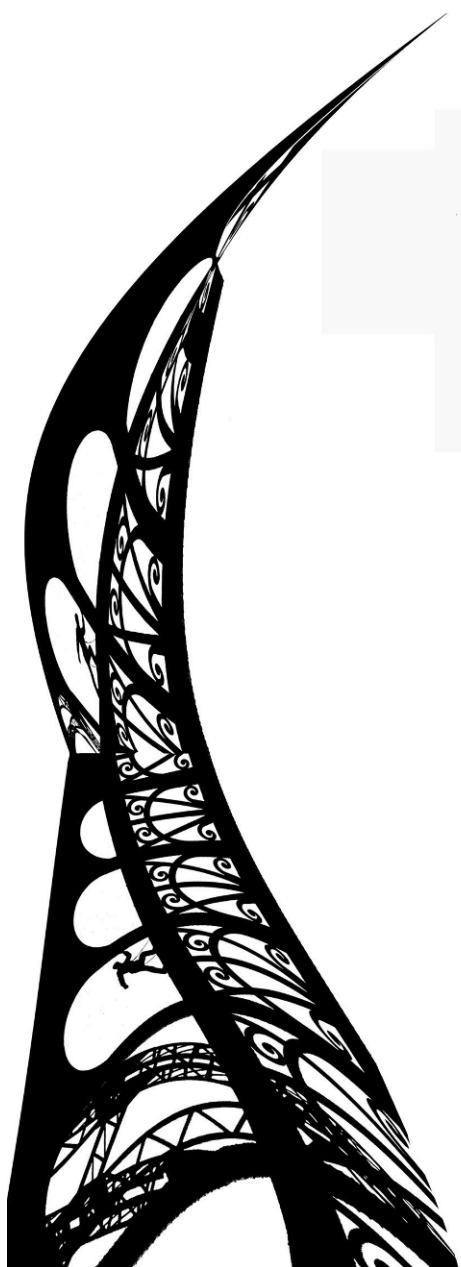
C'est une opportunité de retrouver l'architecture autrement, comme projet et comme prospective ou comme utopie, ou encore comme œuvre d'art selon un registre propre à d'autres pratiques esthétiques.

L'architecture est l'espace intérieur que nous portons et pouvons exprimer sous d'autres formes que véritablement bâties pour servir ou pour exprimer un mode de vie concret.

C'est un monde d'autres possibles, et elle apparaîtra selon des objets autonomes dans l'exposition, images et tableaux, maquettes et sculptures, vidéos ou photographies, textes, et peut-être même acoustiques, etc.

Mais d'aucuns diront que l'espace de l'exposition lui-même, sera architecturé...

François Charrin, architecte



# Partenaires







## Salon International des Expressions Libres

SIEL de Paris se donne pour mission de faire rayonner le travail des écrivains et artistes contemporains d'ici et d'ailleurs.

SIEL de Paris est une association qui a pour but d'organiser des salons et des dédicaces afin de promouvoir les écrivains et artistes en voie de légitimation.

Pour atteindre ces objectifs l'association utilise tous les moyens adaptés notamment :

- organisation de manifestations de toutes natures (rencontres, signatures, prix, etc.)
- édition ou partenariat avec des éditeurs, circuits de distribution, points de vente
- partenariat avec les galeries émergentes
- partenariat avec les circuits de diffusion des artistes

SIEL de Paris

Association loi 1901

Siège social : 68, bd de Courcelles

75017 Paris

0820.22.24.26

<http://www.sieldeparis.fr>

### Contacts :

Line Ami Ryan	: Présidente	<a href="mailto:sieldeparis@gmail.com">sieldeparis@gmail.com</a>
Claudine Turmine	: Vice-présidente	<a href="mailto:sieldeparis@sfr.fr">sieldeparis@sfr.fr</a>
Vincent Weber	: Vice-président	<a href="mailto:vincent.weber@centraliens.net">vincent.weber@centraliens.net</a>
Philippe Albareil	: Trésorier	<a href="mailto:palbareil@aol.com">palbareil@aol.com</a>
Rose-Marie Gaudon	: Secrétaire général	<a href="mailto:sieldepariscom@gmail.com">sieldepariscom@gmail.com</a>



**Dates :** samedi 26 novembre 2011  
dimanche 27 novembre 2011

**Horaires :** 10 h à 19 h

**Tarif ::** 5 euros plein tarif

**Adresse :** Drouot-Montaigne  
15, avenue Montaigne  
75008 Paris

**Accès :**

*Par transports en communs (R.A.T.P.)*

Métro : Alma-Marceau (ligne 9) - Franklin Roosevelt (ligne 1)

Bus : 42, 63, 72, 80 ou 92, arrêts « Alma» ou « Alma-Marceau »

RER ligne C, arrêt « Pont de l'Alma», puis traverser la Seine à pied

Vélib : Alma-Marceau

*En voiture*

Parkings publics : 7, avenue Georges V et rue François 1er

**Contact :**

Line Ami Ryan : 06 11 76 20 00

<http://www.sieldeparis.fr>